



BARRIER SKIN THERAPY

ONKOKOSMETYKA czyli nowe podejście poprawiające
jakość życia osób zmagających się z chorobą nowotworową

ONKOKOSMETYKA

1.

DELIKATNE, ŁAGODNE FORMUŁY

2.

OCHRONA SKÓRY I ZAPOBIEGANIE PRZED
USZKODZENIAMI

3.

ZWIĘKSZANIE KOMFORTU DLA PODRAŻNIONEJ,
ODWODNIONEJ I ULTRAWRAŻLIWEJ SKÓRY



BARRIER
SKIN THERAPY

Bielenda
PROFESSIONAL

NOWOŚĆ

BARRIER
SKIN THERAPY



PRO-IMMUNO TERAPIA KOSMETOLOGICZNA

Linia odbudowująca funkcje obronne oraz uszkodzoną barierę hydrolipidową skóry, przywracająca równowagę mikrobiomu.

Barrier Skin Therapy działa wielopoziomowo na uszkodzone struktury pobudzając komórki do regeneracji i naprawy.



Inteligentny System, który zapobiega powstawaniu zaczerwienieniu i uszkodzeń na skórze, działa wielopoziomowo na uszkodzone struktury pobudzając komórki do naprawy, wzmacniając barierę hydrolipidową i zmniejszając stany zapalne w skórze.



Lipoaktywna bazę produktów, która zwiększa biodostępność składników aktywnych, które zostały wyselekcjonowane w oparciu o zasadę skin like - składników występujących naturalnie w naszej skórze.

NOWOŚĆ



3. Start każdej pielęgnacji – to **równowaga i prawidłowe funkcjonowanie bariery hydrolipidowej**. Przed rozpoczęciem bardziej inwazyjnych procedur takich jak np. laseroterapia czy peelingi chemiczne lub dla wzmocnienia efektów zabiegów estetycznych powinniśmy zacząć od zadbania o zdrową barierę skórną i równowagę jej mikrobiomu.

2. **Biostymulująca, detoksykująca i liftingująca skórę**. Procedura może wywołać efekt cytoplazmatyczny – w postaci sieci rozszerzonych naczyń, które pojawiają się w wyniku ciśnienia wywołanego przez maskę. Enzymy działają stymulująco na naczynia włosowate dzięki czemu skóra jest oczyszczona z toksyn zwiększając dotlenienie i odżywienie macierzy komórkowej.

1. Specjaliści Bielenda Professional opracowali procedury przynoszące **ukojenie skórze podrażnionej, ultra-wrażliwej i dysfunkcyjnej**. Formuły produktów nie zawierają substancji drażniących, mają wysoki potencjał łagodzący, kojący i regenerujący skórę. Opracowaliśmy masaż relaksacyjny z użyciem pędzli dla Klienta Onkologicznego.



SKŁADNIKI AKTYWNE
WZMACNIAJĄCE BARIERĘ HYDROLIPIDOWĄ

KOMPLEKS BIOAKTYWNYCH CERAMIDÓW

- Ich ilość w skórze spada z wiekiem, co przyczynia się także do pojawienia się oznak starzenia. Ceramidy wzmacniają barierę skórną, wspomagają nawilżenie i odżywienie, chronią przed czynnikami zewnętrznymi, zwiększają jędrność i elastyczność.
- Są elementem wypełniającym przestrzeń międzykomórkową,
- Należą do grupy lipidów i tworzą naturalną barierę ochronną dla skóry,
- Wzmacniają barierę skórną, wspomagają nawilżenie i odżywienie,
- Zwiększają jędrność i elastyczność,
- Utrzymują właściwy poziom nawilżenia skóry.

ceramide
EOP

ceramide
AP

ceramide
NS

ceramide
NP



ROLE CERAMIDÓW I LIPIDÓW W SKÓRZE

MULTICERAMIDES
BIOACTIVE
COMPLEX

NOŚNIKI SYGNAŁU

Regulują na poziomie biomechanicznym wzrost komórek, ich zróżnicowanie i przebieg procesów starzenia się skóry.

DYSMUTAZA PONADTLENKOWA

- Enzym pierwszej linii obrony organizmu, jeden z najsilniejszych przeciwutleniaczy,
- Chroni przed stresem oksydacyjnym i przedwczesnym starzeniem się tkanek,
- Wpływa na opóźnienie procesów starzenia się skóry, niweluje szkodliwe skutki czynników zewnętrznych,
- Mimo, że występuje w organizmie to z wiekiem jej poziom spada i jej niedobór jest powszechny,
- Pozytywnie wpływa na układ krwionośny w tym na układ sercowo – naczyniowy – czyli modulację rozszerzania naczyń krwionośnych,
- Skutecznie wspomaga zachowanie homeostazy,
- Koi i walczy z fotostarzeniem, pozostawia skórę zdrową i promienną.

KOMPLEKS AMINOKWASÓW

DZIAŁA
USPOKOJAJĄCO
NA KOMÓRKI

KWAS
ASPARGINOWY

SERYNA

TAURYNA

WSPOMAGA
PROLIFERACJĘ
KOMÓREK

KWAS
ASPARGINOWY

SERYNA

TAURYNA

KLUCZOWY
SKŁADNIK NMF

SERYNA

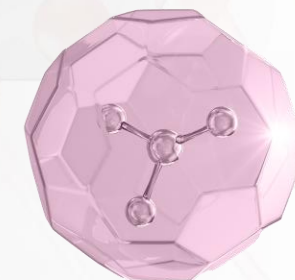
ARGININA PCA

AKTYWUJĄ
METABOLIZM

SERYNA

KWAS
ASPARGINOWY

ARGININA PCA



HYDROBIOTYK SKONCENTROWANA KAPSUŁKA PROBIOTYKÓW + PREBIOTYKÓW + HUMEKTANTÓW

- Wzmocnienie mikrobiomu skóry i przywrócenie równowagi przy równocześnie maksymalnym przywróceniu nawilżenia skóry,
- Działanie przeciwzapalne, zmniejszające wrażliwość skóry,
- Ukojenie i zmniejszenie podrażnień na skórze,
- Humektanty są strażnikami dostarczania i utrzymywania nawilżenia, źródło humektantów to fermentowane drożdże,
- Przywrócenie równowagi flory bakteryjnej,
- Stymulacja odbudowy płaszcza hydrolipidowego i naturalnej bariery ochronnej skóry,
- Aktywizacja mikrobiomu aby stanowił tarczę ochronną i nie przepuszczał patogennych drobnoustrojów.

UKŁAD ENZYMÓW: LIPAZA I PROTEAZA

- Niezwykle innowacyjne składniki – enzymy pochodzenia biotechnologicznego,
- Enzymy należące do klas hydrolaz, które hydrolizują wiązania peptydowe białek,
- są w stanie katalizować rozrywanie większości wiązań cząsteczek lipidowych i białkowych redukując je do małych łatwo rozpuszczalnych cząsteczek ułatwiając im w ten sposób proces oczyszczania - działanie keratolityczne proteazy przyspiesza naturalny proces złuszczenia naskórka sprzyjając usuwaniu martwych komórek z powierzchni skóry,
- Posiadają zdolność rozkładania tłuszczów i substancji tłuszczopodobnych,
- Mocne działanie oczyszczające z sebum, świetnie oczyszcza kanaliki łojowe

POŁĄCZENIE LIPAZY + PROTEAZY + MALTODEKSYTRYN

Maltodekstryny to liniowe oligosacharydy otrzymywane w wyniku hydrolizy słoju katalizowanej przez enzym B-glukozydazę.

OLEJ COPAIBA

- Olejek eteryczny Copaiba powstaje w procesie destylacji z parą wodną oleożywicy zbieranej z nacięć pnia drzewa *Copaifera Officinalis*, drzewo to charakteryzuje się bogatą zawartością aromatycznych żywic, a olej posiada więcej terapeutycznych właściwości,
- Wykazuje silne działanie przeciwzapalne, przeciwbakteryjne, antyoksydacyjne,
- Często wykorzystywany w leczeniu łuszczycy,
- Działa przeciwtrądzikowo, łagodzi stany zapalne,
- Zmniejsza podrażnienia na skórze,
- Wygładza skórę, wyrównuje koloryt, zapewnia trwałe nawilżenie, stymuluje układ odpornościowy skóry,
- Używany do produkcji perfum, mydeł czy innych kosmetyków ze względu na swój piękny zapach – kadzidlany, delikatny, słodki, drzewny zapach,
- Olej Copaiba – nie jest olejkiem eterycznym.



LAKTOFERYNA

- Działa kojąco, zapobiega powstawaniu stanów zapalnych i tworzeniu się blizn,
- Wzmacnia naturalną ochronę bariery skórnej,
- Nawilża, odżywia oraz wspomaga regenerację skóry,
- Wykazuje działanie jak „prebiotyk” – dba o równowagę mikrobiomu w skórze,
- Przypisuje się jej szersze działanie, udowodnione w wielu badaniach (właściwości przeciwzapalne, przeciwwirusowe, immunostymulujące),
- Liczne przeprowadzone badania sugerują, że może być korzystna w przypadku wielu stanów dermatologicznych takich jak trądzik, łuszczyca czy owrzodzenia cukrzycowe,
- Ma pozytywny wpływ na procesy biologiczne związane z gojeniem się ran,
- Idealna dla skór wrażliwych, reaktywnych ale również dotkniętych zmianami zapalnymi.

WITAMINA B12

- Natychmiastowa pomoc dla skóry z podrażnieniami, atopowym zapaleniem skóry,
- pomaga złagodzić wrażliwą i zestresowaną skórę,
- zapobiega fotouszkodzeniom skóry,
- chroni przed uszkodzeniami bariery skórnej wywołanymi stanami zapalnymi,
- odgrywa ważną rolę w przyspieszaniu regeneracji komórek, zapewniając bardziej żywy wygląd skóry,
- zapewnia ciekawy różowy kolor produktu kosmetycznego,
- idealna dla skóry suchej, wrażliwej, popękanej,
- pomaga zapobiegać szkodliwemu działaniu promieni UV,
- skóra wygląda znacznie promienniej,
- doskonała również dla produktów dla dzieci,
- przyspiesza regenerację komórek.

Vitamin B12 zmniejsza poziom histaminy poprzez hamowanie degranulacji komórek tłuszcznych.

Pomaga chronić przed uszkodzeniami bariery skórnej wywołanymi stanem zapalnym oraz łagodzi wrażliwą i podrażnioną skórę

EKTOINA

- nawilża i zabezpiecza skórę przed nadmierną utratą wody z naskórka (TEWL). Wspiera też jej barierę hydrolipidową, dzięki czemu nie tylko utrzymuje nawilżenie, ale także chroni skórę przed atakami ze strony alergenów,
- Przeciwdziała podrażnieniom i alergiom, a przy tym wspiera układ immunologiczny skóry
- bardzo dobrze sprawdza się przy skórze ze skłonnościami do podrażnień, AZS czy alergicznej,
- spowalnia także procesy powstawania ROS - reaktywnych form tlenu, które, choć w pewnym stopniu potrzebne w organizmie, w nadmiarze szkodą,
- stres oksydacyjny prowadzi do szybszego rozpadu komórek i białek podporowych i do przyspieszenia procesu starzenia się skóry - to kolejny obszar, w którym sprawdza się ektoina - dzięki redukcji wytwarzania ROS, opóźnia procesy starzenia się skóry, wspomaga jej elastyczność i witalność.

BIOMIMETYCZNE PEPTYDY

- PEPTYDY to związki, które powstają z aminokwasów połączonych ze sobą wiązaniem peptydowym,
- W zależności od wielkości cząsteczki oraz ułożenia aminokwasów w łańcuchu możemy uzyskać peptyd o określonych wartościach i funkcjach,
- Odpowiednio dobrana sekwencja aminokwasów w peptydach pozwala wiernie naśladować mechanizm działania i skutki wywierane przez ich naturalne odpowiedniki, dlatego też nazywane są **“peptydami biomimetycznymi”**
- Większość z peptydów biomimetycznych działa na zasadzie przekazywania sygnałów do komórki za pośrednictwem odpowiedniego receptora
- Działanie anti – aging, spłycenie zmarszczek, lifting,
- Ochrona skóry przy wolnymi rodnikami.

SYSTEMY NOŚNIKOWE

LECYTYNA

Występuje naturalnie w naszej skórze, przyspiesza regenerację, odbudowuje uszkodzoną barierę hydrolipidową

GLIKOZAMINOGLIKANY

Występują naturalnie w naszej w organizmie na poziomie tkanki łącznej w postaci proteoglikanów, doprowadzają składniki do macierzy komórkowej składniki odżywcze, ich głównym zadaniem jest kontrolowanie prawidłowego przekazywania składników, stymulują i pobudzają macierz.

FOSFOLIPIDY

Są składnikami błon komórkowych, ułatwiają przenikanie przez warstwę rogową składnikom aktywnym, mają zdolność wnikania w naskórek i wbudowywania się w błony okrywające komórki. Opóźniają procesy starzenia i chronią skórę przed czynnikami zewnętrznymi.

PROPANEDIOL

Posiada zdolność wiązania wody w naskórku, zapobiega TEWL, ma bardzo małą cząsteczkę dzięki czemu wnika w głąb naskórka. Poprawia zdolność przenikania innym substancjom.

PRODUKTY LINII
BARRIER SKIN THERAPY

BIOSTYMULUJĄCA MASKA ENZYMATYCZNA, 150g

UKŁAD ENZYMÓW – LIPAZA,
PROTEAZA, FICYNA,
BROMELAINA

GLUKONOLAKTON

HYDROBIOTYK



DYSMUTAZA
PONADTLENKOWA

WITAMINA B12

KOMPLEKS
AMINOKWASÓW

BIOSTYMULUJĄCA MASKA ENZYMATYCZNA, 150g

- wspiera funkcje barierowe skóry,
- stymuluje metabolizm i naczynia włosowate,
- oczyszcza z toksyn i zwiększa dotlenienie macierzy komórkowej,
- aktywacja metabolizmu komórkowego, wspomaganie proliferacji komórek,
- ochrona przed stresem oksydacyjnym,
- wyrównuje koloryt skóry i bezpośrednio po zabiegu widoczny efekt glow,
- reguluje wydzielanie sebum i zmniejszenie widocznych porów,
- mocno napina i liftinguje, nawilża,
- przywraca równowagę mikrobiomu.



Skóra dojrzała z oznakami starzenia, utrata elastyczności i jędrności, odwodniona, narażona na stres oksydacyjny i zanieczyszczenia, zaburzona bariera hydrolipidowa, skóra trądzikowa, problematyczna, wrażliwa, nadreaktywna, wymagająca detoksykacji, pozbawiona blasku, mieszana, tłusra z niedoskonałościami i nadmierna produkcja sebum.

EFEKT CYTOPLAZMATYCZNY



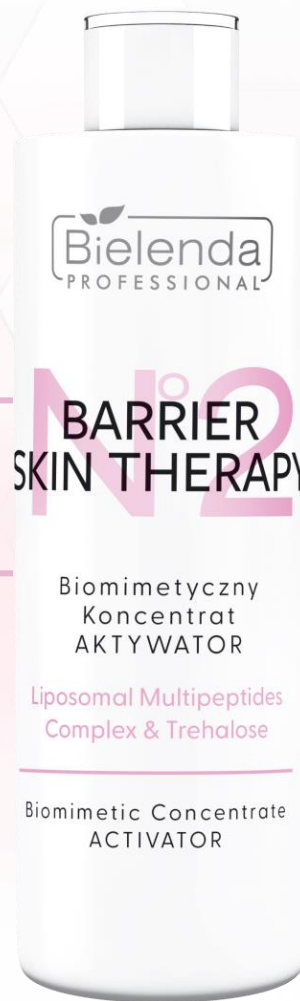
EFEKT CYTOPLAZMATYCZNY



BIOMIMETYCZNY KONCENTRAT AKTYWATOR, 200ml

LIPOSOMOWY
MULTIPEPTYDOWY
KOMPLEKS

TREHALOZA



WODA OSMOTYCZNA

BIOMIMETYCZNY KONCENTRAT AKTYWATOR, 200ml

AKTYWATOR
BIOSTYMULUJĄCEJ
MASKI
ENZYMATYCZNEJ

OCZYSZCZANIE
WODOROWE
+
HYDRABRAZJA

PEELING
KAWITACYJNY,
MANUALNA
TONIZACJA SKÓRY

- Nawilża i koi podrażnioną skórę, wspiera funkcje barierowe skóry,
- Produkt gotowy do użycia, nie wymaga rozcieńczenia,
- Ukojenie, łagodzenie podrażnień,
- Przywrócenie komfortu na skórze.

Skóra dojrzała z oznakami starzenia, atopowe zapalenie skóry, pielęgnacja trądziku różowatego i zapalnego, skóra ultrawrażliwa, zaczerwieniona, podrażniona, dysfunkcyjna, bardzo sucha, zaburzona bariera hydrolipidowa.



NAPRAWCZA MASKA KOJĄCO-ŁAGODZĄCA, 150ml

MULTIKOMPLEKS
BIOAKTYWNYCH CERAMIDÓW
NS, AP, EOP, NP

WITAMINA B12

HYDROBIOTYK



FOSFOLIPIDY

KOMPLEKS
AMINOKWASÓW

CICA

EKTOINA

NAPRAWCZA MASKA KOJĄCO-ŁAGODZĄCA, 150ml

- Nawilża i koi podrażnioną skórę, wspiera funkcje barierowe skóry,
- Długofalowe działanie nawilżające i wspierające barierę hydrolipidową,
- Przywrócenie równowagi mikrobiomu,
- Pro – immuno terapia i zwiększenie odporności skóry,
- Bogata formuła, która zapewnia wyciszenie i przywrócenie komfortu skórze,
- SOS dla podrażnionej, dysfunkcyjnej skóry,
- Lekka kremowo – żelowa formuła, która nie daje efektu „zapchania skóry”,
- Efekt Glass Skin,
- Maskę można wprowadzać za pomocą ultradźwięków i koloroterapii.

Skóra dojrzała z oznakami starzenia, atopowe zapalenie skóry, pielęgnacja trądziku różowatego i zapalnego, skóra ultrawrażliwa, zaczerwieniona, podrażniona (np.. Agresywnymi terapiami przeciwtrądzikowymi), dysfunkcyjna, bardzo sucha, zaburzona bariera hydrolipidowa, nadreaktywna, delikatna, sucha, odwodniona, osłabiona bariera skórna, łuszcząca się, zanieczyszczona, po zabiegu kosmetycznej mezoterapii mikroigłowej, bezigłowej, tlenowej, RF, eksfoliacji peelingami chemicznymi



CERAMIDOWY PRO-IMMUNO BOOSTER, 30ml

MULTIKOMPLEKS
BIOAKTYWNYCH CERAMIDÓW
NS, AP, EOP, NP

GLIKOZAMINOGLIKANY

LAKTOFERYNA

KOMPLEKS
AMINOKWASÓW



FOSFOLIPIDY

LECYTYNA

BETA – GLUCAN

WITAMINA B12

CERAMIDOWY PRO-IMMUNO BOOSTER, 30ml

ULTRADŹWIĘKI

SONOFOREZA

MEZOTERAPIA BEZIGŁOWA

- Nawilża i koi podrażnioną skórę, wspiera funkcje barierowe skóry,
- Booster **Naprawczej Maski kojąco – łagodzącej**,
- Lekka formuła, dająca przyjemne uczucie nawilżenia, wygładzenia na skórze,
- Poprawa elastyczności, zmniejszenia widoczności zmarszczek,
- Boosterowanie działania Masek w ofercie Bielenda Professional,
- Płynny system nośnikowy składników aktywnych.

Skóra dojrzała z oznakami starzenia, atopowe zapalenie skóry, pielęgnacja trądziku różowatego i zapalnego, skóra ultrawrażliwa, zaczerwieniona, podrażniona (np. agresywnymi terapiami przeciwtrądzikowymi), dysfunkcyjna, bardzo sucha, zaburzona bariera hydrolipidowa, nadreaktywna, delikatna, sucha, odwodniona, osłabiona bariera skórna, łuszcząca się, zanieczyszczona.



PRZECIWMARSZCZKOWY OLEJEK DO MASAŻU, 30ml

OLEJ COPAIBA

OLEJ KONOPNY

OLEJ RYŻOWY

WITAMINA E, F



KWAS LINOLOWY

OLEJ AWOKADO

SKWALAN

OLEJ Z NASION CZARNEJ
PORZECZKI

PRZECIWMARSZCZKOWY OLEJEK DO MASAŻU, 30ml

MASAŻ MANUALNY

GUA SHA, ROLLER

BAŃKA

- Nawilża i koi podrażnioną skórę, wspiera funkcje barierowe skóry,
- Działanie anti - aging,
- Zmiękcza skórę, wygładza i odżywia,
- Funkcja serum dla suchej, odwodnionej, cienkiej skóry,
- Kompozycja zapachowa bez alergenów,
- Kompleks biozgodnych olejów roślinnych,
- Wzmocnienie bariery hydrolipidowej,
- Ochrona przed TEWL,
- Relaksujący zmysły zapach.

Każdy rodzaj skóry w tym wrażliwa, sucha odwodniona, dojrzała z oznakami starzenia, nadreaktywna, zaburzona bariera hydrolipidowa, skóra zanieczyszczona, problematyczna, mieszana, tłusta.



LIPOAKTYWNY BARIEROWY KREM KOMPRES, 50ml

MULTIKOMPLEKS
BIOAKTYWNYCH CERAMIDÓW
NS, AP, EOP, NP

HYDROBIOTYK

OLEJ COPAIBA



DYSMUTAZA PONADTLENKOWA

LAKTOFERYNA

SMART REPAIR SYSTEM



LIPOAKTYWNY BARIEROWY KREM KOMPRES, 50ml



- Nawilża i koi podrażnioną skórę, wspiera funkcje barierowe skóry,
- Formuła skin like – składniki naturalnie dostępne w strukturach skóry,
- Uczucie przyjemnego, kojącego i otulającego plastra,
- Wielowymiarowa regeneracja i nawilżenie skóry,
- Wzmocnienie immunologii skóry,
- Neutralizacja wolnych rodników i ochrona przed szkodliwymi czynnikami zewnętrznymi,
- Przywrócenie skórze równowagi i komfortu,
- Zawiera składniki cementu międzykomórkowego,
- Przywrócenie równowagi mikrobiomu skóry.

Skóra dojrzała z oznakami starzenia, atopowe zapalenie skóry, pielęgnacja trądziku różowatego i zapalnego, skóra ultrawrażliwa, zaczerwieniona, podrażniona (np.. Agresywnymi terapiami przeciwtrądzikowymi), dysfunkcyjna, bardzo sucha, zaburzona bariera hydrolipidowa, nadreaktywna, delikatna, sucha, odwodniona, osłabiona bariera skórna, łuszcząca się, narażona na stres oksydacyjny i zanieczyszczenia, po zabiegu kosmetycznej mezoterapii mikroigłowej, bezigłowej, tlenowej, RF, eksfoliacji peelingami chemicznymi



LIPOAKTYWNE SERUM NAPRAWCZO - ŁAGODZĄCE , 30ml

MULTIKOMPLEKS
BIOAKTYWNYCH CERAMIDÓW
NS, AP, EOP, NP

HYDROBIOTYK

OLEJ COPAIBA



BIOMIMETYCZNY PEPTYD

EKTOINA

LAKTOFERYNA

SMART REPAIR SYSTEM



LIPOAKTYWNE SERUM NAPRAWCZO - ŁAGODZĄCE , 30ml



- Nawilża i koi podrażnioną skórę, wspiera funkcje barierowe skóry,
- Formuła skin like – składniki naturalnie dostępne w strukturach skóry,
- Duża zawartość składników o potencjale łagodzącym, wyciszającym i kojącym,
- Wspomaga procesy naprawcze w skórze i wzmacnia immunologię,
- Przywrócenie równowagi mikrobiomu i komfortu na skórze,
- Pomaga w odbudowie bariery hydrolipidowej,
- Zawiera składniki cementu międzykomórkowego,
- Chroni skórę przed odwodnieniem,
- Zwiększa jędrność i elastyczność.
-

Skóra dojrzała z oznakami starzenia, atopowe zapalenie skóry, pielęgnacja trądziku różowatego i zapalnego, skóra ultrawrażliwa, zaczerwieniona, podrażniona (np.. Agresywnymi terapiami przeciwtrądzikowymi), dysfunkcyjna, bardzo sucha, zaburzona bariera hydrolipidowa, nadreaktywna, delikatna, sucha, odwodniona, osłabiona bariera skórna, łuszcząca się, narażona na stres oksydacyjny i zanieczyszczenia, po zabiegu dermoestetycznych i medycyny estetycznej.



PROCEDURY ZABIEGOWE

PROCEDURA PRZYJAZNA TERAPIOM
ONKOLOGICZNYM

WSKAZANIA

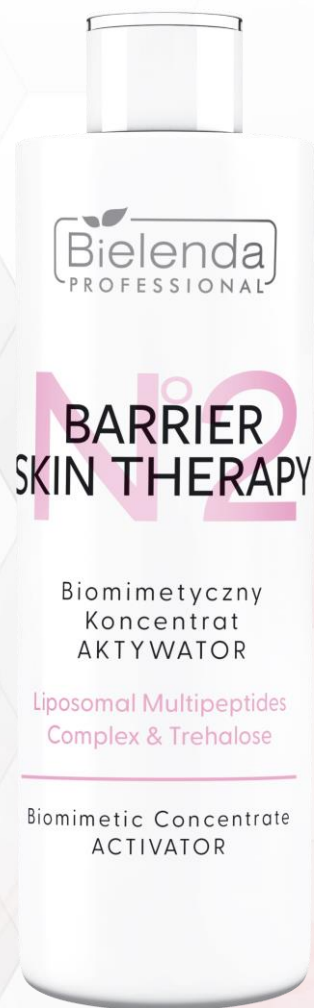
- w trakcie lub po chemioterapii i radioterapii za zgodą Lekarza prowadzącego,
- skóra uwrażliwiona terapiami onkologicznymi,
- Atopowe Zapalenie Skóry,
- skóra sucha, odwodniona, dysfunkcyjna,
- skóra zestresowana, nadwrażliwa, podrażniona,
- łuszcząca się,
- Dojrzała, wymagająca odżywienia, regeneracji,
- uszkodzona bariera hydrolipidowa,
- zaburzony mikrobiom skóry,
- Skóra osłabiona terapiami przeciwtwardzikowymi np. Izotek.

EFEKTY

- Ukojenie, łagodzenie podrażnień,
- Wzmocnienie bariery hydrolipidowej i funkcji obronnych skóry,
- Wsparcie dla skóry w trakcie leczenia onkologicznego,
- Zmniejszenie zaczerwienienia skóry,
- Przywrócenie komfortu na skórze,
- Zmniejsza podatność skóry na zaczerwienienia i podrażnienia,
- Dogłębna rewitalizacja skóry nadreaktywnej,
- Przywrócenie równowagi mikrobiomu skóry.

co 1 - 2 tygodnie, seria 4- 6 zabiegów

PRODUKTY POTRZEBNE DO WYKONANIA ZABIEGU



PROCEDURA ZABIEGU

1. Przed przystąpieniem do wykonania zabiegu pamiętajmy o wykluczeniu przeciwwskazań. Wykonujemy bardzo dokładny demakijaż okolicy zabiegowej preparatami z oferty Bielenda Professional dobranymi do rodzaju i potrzeb skóry Klienta. Wykonaj demakijaż.
2. Aplikuj manualnie lub przy pomocy płatków kosmetycznych **Biomimetyczny koncentrat AKTYWATOR** z liposomowym kompleksem Młłtipeptydowym i pozostaw do wchłonięcia.
3. Do miseczki wlej 4-5 kropli **Ceramidowego Pro - Immuno Boostera** i połącz z 5g Naprawczej **Maski Kojąco - łagodzącej**. Po wymieszaniu i uzyskaniu jednolitej masy aplikuj na okolicę zabiegową za pomocą pędzelka. Maskę pozostaw do wchłonięcia. Pozostałość maski delikatnie wmasuj w skórę Klienta.
4. Na tak przygotowanej skórze wykonaj masaż Onkologiczny – film instruktażowy + procedura masażu dostępna jest w skrypcie.
5. Po tym czasie konieczna jest aplikacja Lipoaktywnego serum naprawczego i Lipoaktywnego barierowego kremu w pielęgnacji domowej. Jeśli Klient ma mocno uszkodzoną skórę – aplikacja serum i kremu powinna odbyć się w momencie kiedy zaczniesz odczuwać napięcie i suchość skóry. Jest to możliwe szczególnie przy Klientach w trakcie terapii immunologicznej.

EFEKTY POTWIERDZONE BADANIAM I

- Badania zostały przeprowadzone na grupie 10 osób w trakcie i po leczeniu onkologicznym (radioterapia, chemioterapia),
- Grupa w wieku od 25 do 65 lat,
- Osoby odpowiadały wskazaniom do zabiegu tj:

w trakcie lub po chemioterapii i radioterapii, skóra uwrażliwiona terapiami onkologicznymi, Atopowe Zapalenie Skóry, skóra sucha, odwodniona, dysfunkcyjna, skóra zestresowana, nadwrażliwa, podrażniona, łuszcząca się, dojrzała, wymagająca odżywienia, regeneracji, uszkodzona bariera hydrolipidowa, zaburzony mikrobiom skóry, skóra osłabiona terapiami przeciwtrądzikowym.

- W okresie między zabiegami Probandci stosowali pielęgnację domową z linii Barrier Skin Therapy – Lipoaktywny barierowy krem kompres i Lipoaktywne serum naprawczo - łagodzące

Badania zostały przeprowadzone przez Niezależną Instytucję Badawczą.

EFEKTY POTWIERDZONE BADANIAMI

- Zabieg korzystnie wpływa na skórę już po pierwszym zabiegu.

Zauważono wzrost:

- **nawilżenia,**
- **wygładzenia,**
- **elastyczności,**

oraz zmniejszenie:

- **zaczerwienienia, rumienia,**
- **Podrażnień,**
- **długości i głębokości zmarszczek.**

EFEKTY PO 1 ZABIEGU

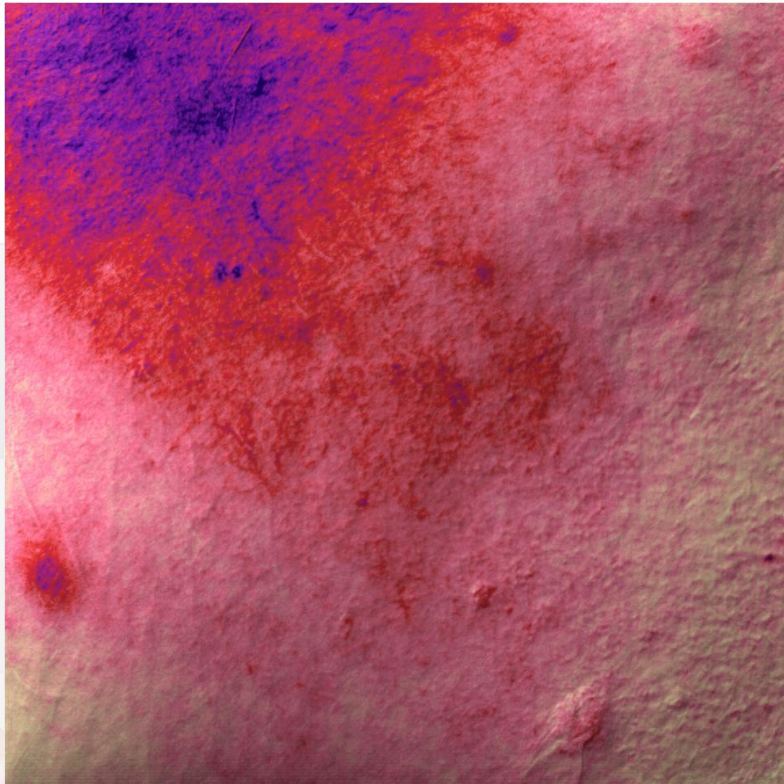
WZROST NAWILŻENIA – o **27%** w stosunku do pomiarów początkowych,

WZROST ELASTYCZNOŚCI – o **13%** w stosunku do pomiarów początkowych,

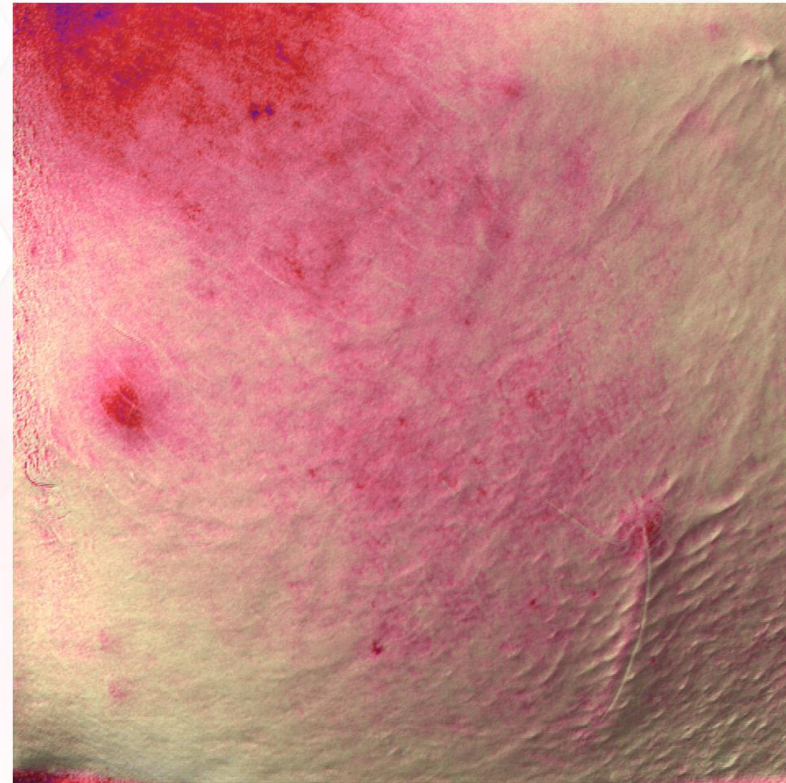
ZMNIEJSZENIE ZMARSZCZEK MAŁYCH – o **1,14mm** w stosunku do pomiarów początkowych,

ZMNIEJSZENIE ZMARSZCZEK ŚREDNICH – o **1,29mm** w stosunku do pomiarów początkowych.

ZMNIEJSZENIE ZACZERWIENIENIA PO 1 ZABIEGU

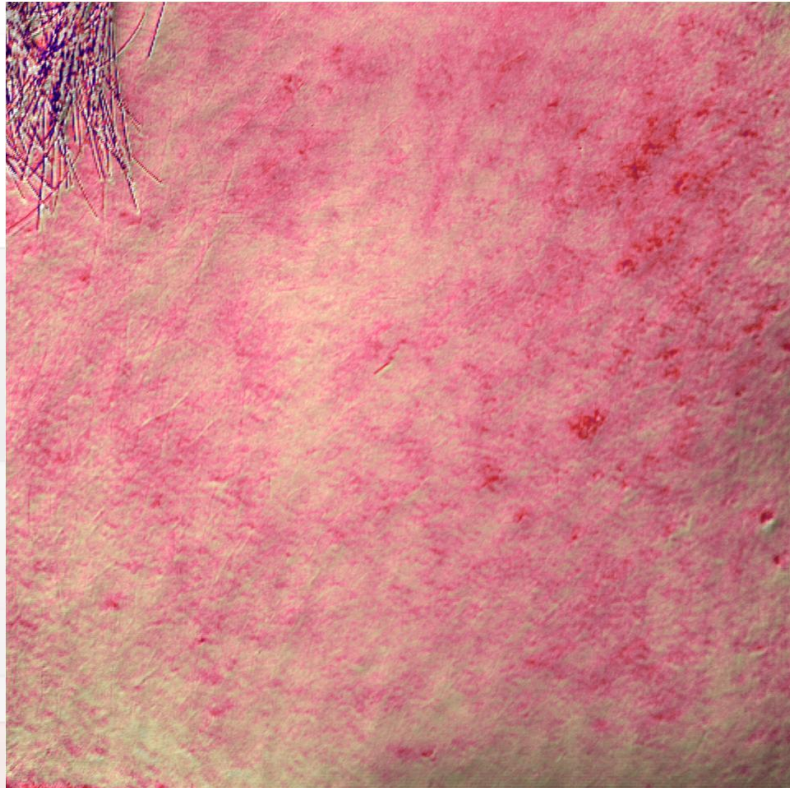


PRZED



PO

ZMNIEJSZENIE ZACZERWIENIENIA PO 1 ZABIEGU



PRZED



PO

ZMNIEJSZENIE ZACZERWIENIENIA

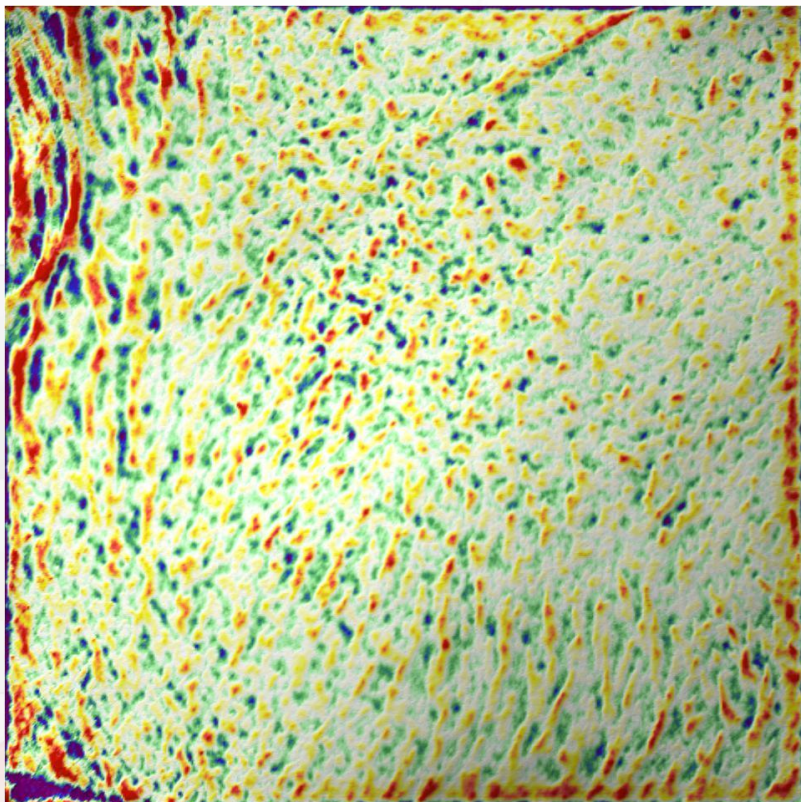


PO 1 ZABIEGU

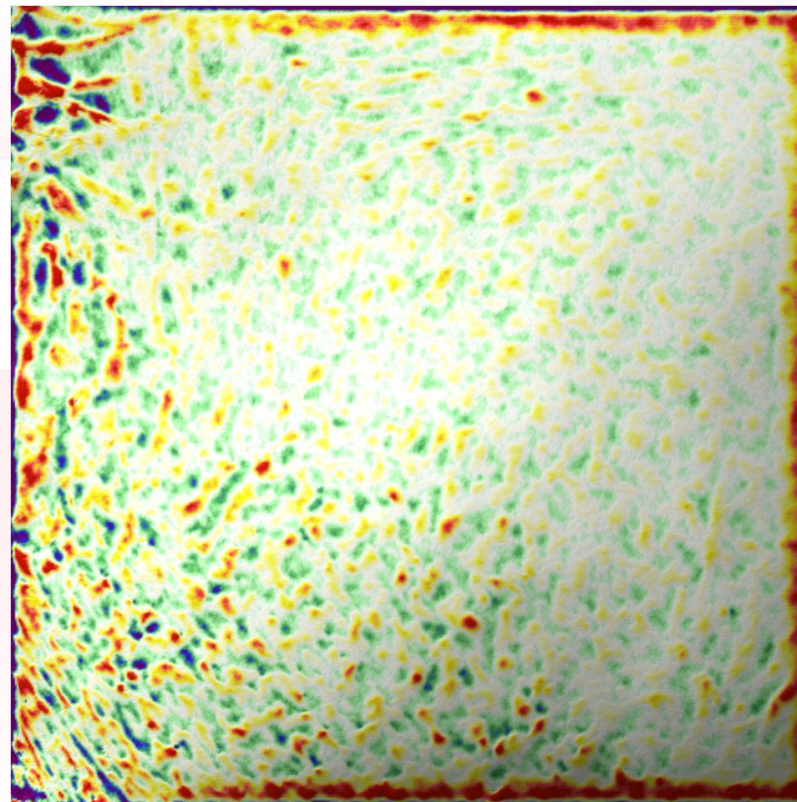


PO 3 ZABIEGU

ZWIĘKSZENIE WYGŁADZENIA PO 1 ZABIEGU



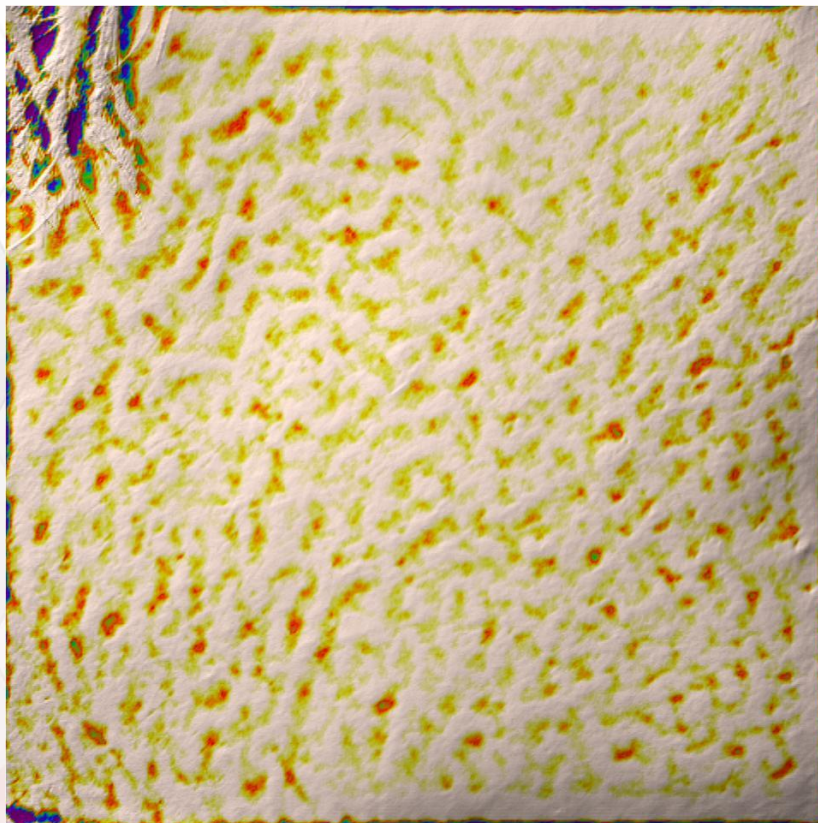
PRZED



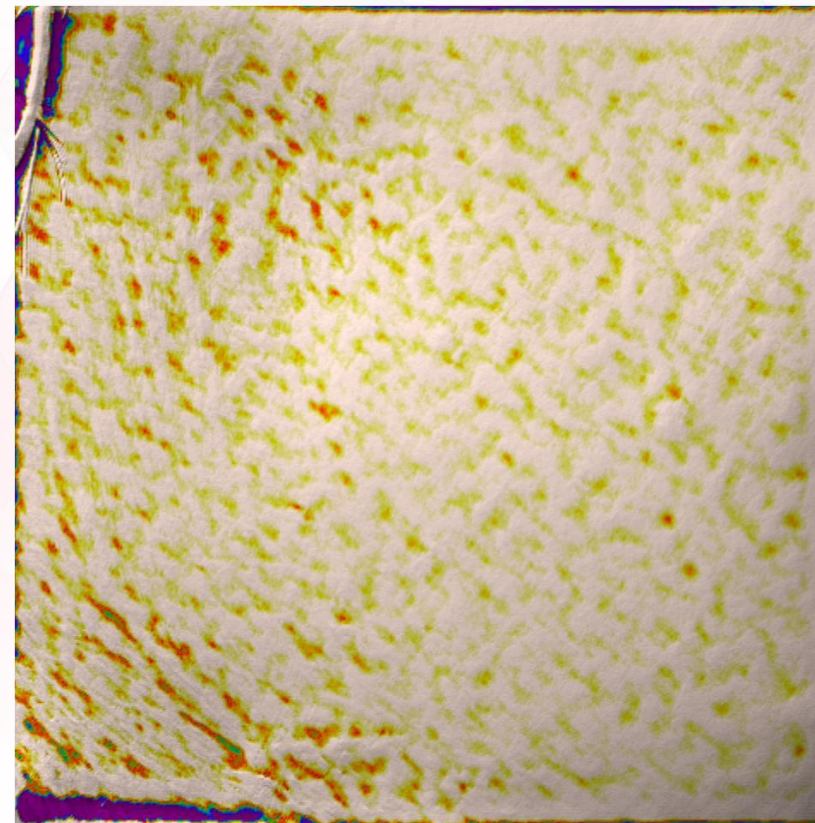
PO

EFEKTY PO 1 ZABIEGU

ZMNIJSZENIE ZMARSZCZEK MAŁYCH – O **1,14mm**



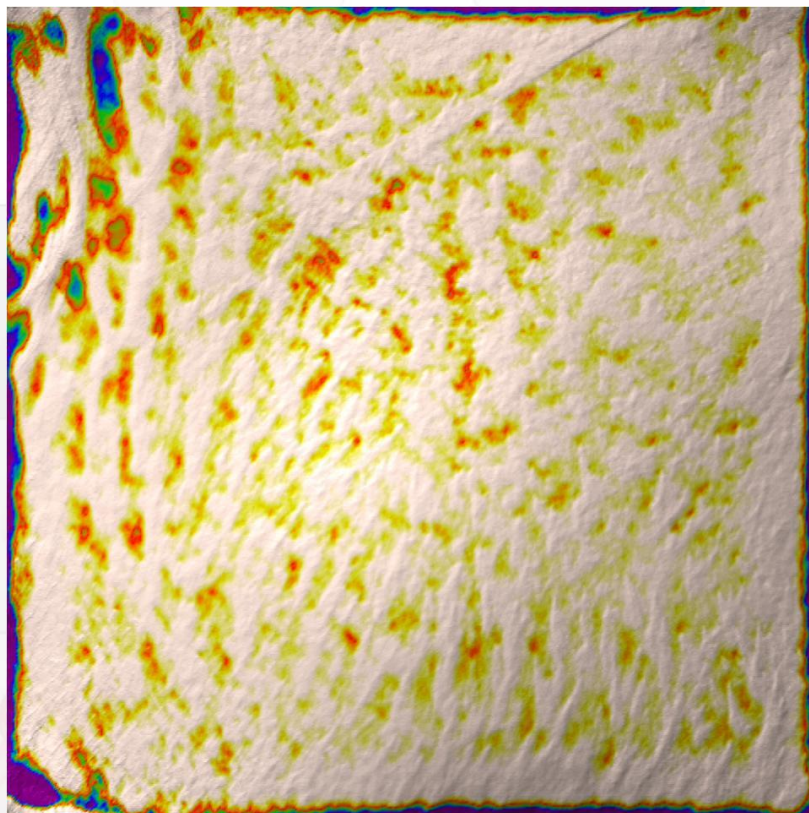
PRZED



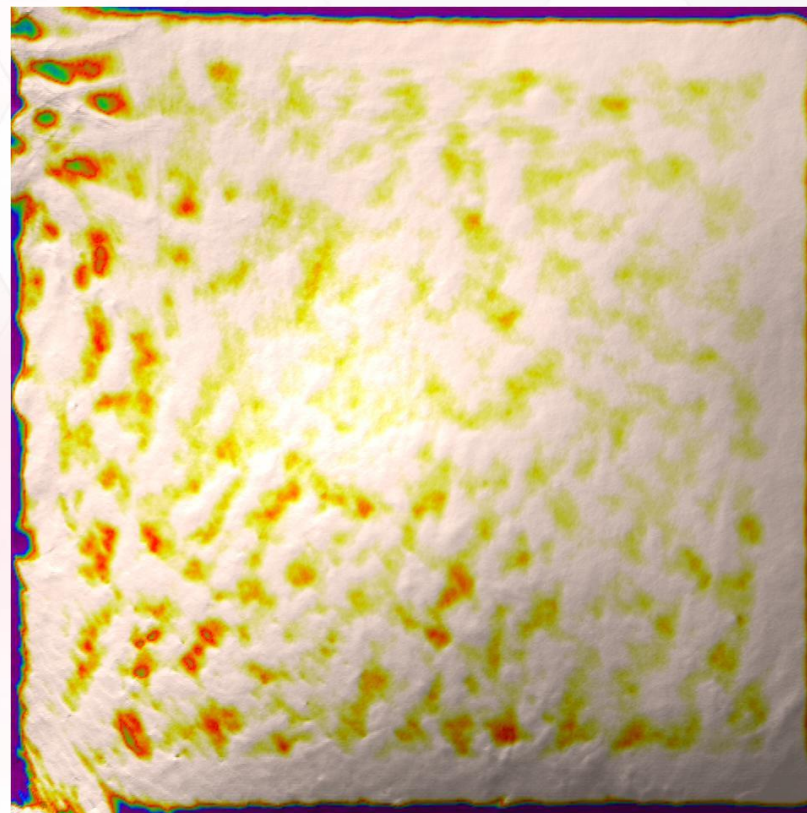
PO

EFEKTY PO 1 ZABIEGU

ZMNIJSZENIE ZMARSZCZEK ŚREDNICH – O **1,29mm**



PRZED



PO

PROCEDURA ENZYMATYCZNA

WSKAZANIA

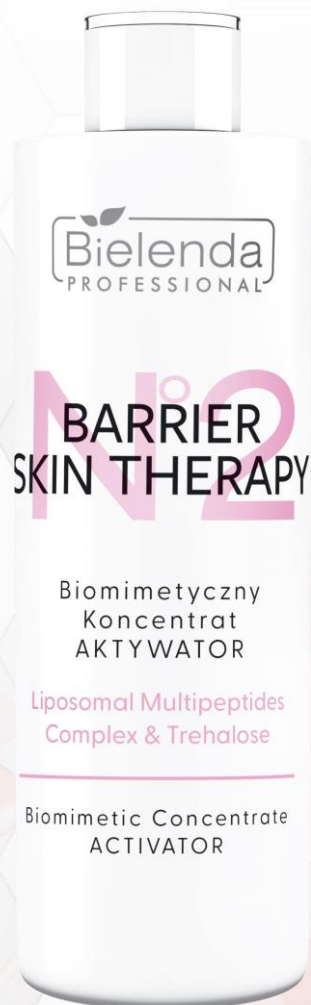
- skóra dojrzała, z oznakami starzeniami, utratą jędrności, napięcia,
- skóra z początkowymi zmarszczkami, stres,
- skóra szara, zmęczona, pozbawiona blasku,
- skóra zanieczyszczona, niedotleniona, stres oksydacyjny,
- rumień, trądzik, blizny.

PRZECIWSKAZANIA

- chemioterapia, terapia retinoidami po dwóch miesiącach od odstawienia, nadwrażliwość lub uczulenie na któryś ze składników

co 1 - 2 tygodnie, seria 4- 6 zabiegów.

PRODUKTY POTRZEBNE DO WYKONANIA ZABIEGU

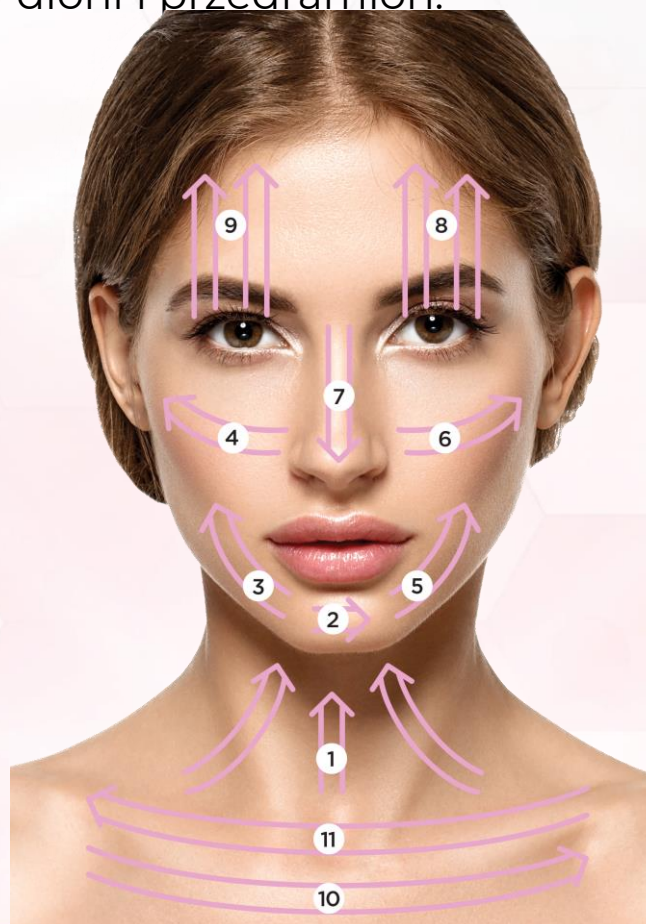


PROCEDURA ZABIEGU STANDARD

1. Przed przystąpieniem do wykonania zabiegu pamiętajmy o wykluczeniu przeciwwskazań. Wykonujemy bardzo dokładny demakijaż okolicy zabiegowej preparatami z oferty Bielenda Professional dobranymi do rodzaju i potrzeb skóry Klienta. Wykonaj demakijaż.
2. Jeśli stan skóry Klienta na to pozwala możesz wykonać delikatny masaż na Pudrowym Enzymatycznym Peelingu. Pół miarki Enzymatycznego pudrowego peelingu (miarka dołączona do produktu) przesyp do miseczki i wymieszaj z połową miarki letniej wody do uzyskania aksamitnej, gładkiej pianki. W trakcie mieszania możesz zauważyć, że produkt delikatnie „pieni się”. Tak przygotowany peeling nakładamy za pomocą pędzelka lub manualnie na skórę twarzy, szyi i dekoltu i delikatnie wmasowujemy przez około 2 - 3 minuty. Po tym czasie dokładnie zmywamy peeling ze skóry i osuszamy skórę.
3. Do miseczki wsyp pół miarki **Maski Biostymulującej** i pół miarki **Biomimetycznego koncentratu AKTYWATORA z liposomowym kompleksem Muropeptydowym**. Mieszaj za pomocą pędzla przez około minutę. Po wymieszaniu i uzyskaniu jednolitej masy aplikuj na skórę za pomocą pędzelka – pamiętaj o zachowaniu odpowiedniego kierunku aplikacji maski. W trakcie mieszania mogą pojawić się różowe kapsułki w masie – wynika to z uwolnienia liposomów peptydów i połączenia z kapsułkami Witaminy B12, które chronią skórę przed uszkodzeniami bariery skórnej wywołanej przez stany zapalne oraz łagodzą wrażliwą i podrażnioną skórę.

PROCEDURA ZABIEGU

Aplikuj preparat zgodnie z przebiegiem mięśni od podstawy szyi ku górze twarzy i pozostaw na ok. 45minut – 60minut. Wykonaj masaż relaksacyjny dłoni i przedramion.



PROCEDURA ZABIEGU

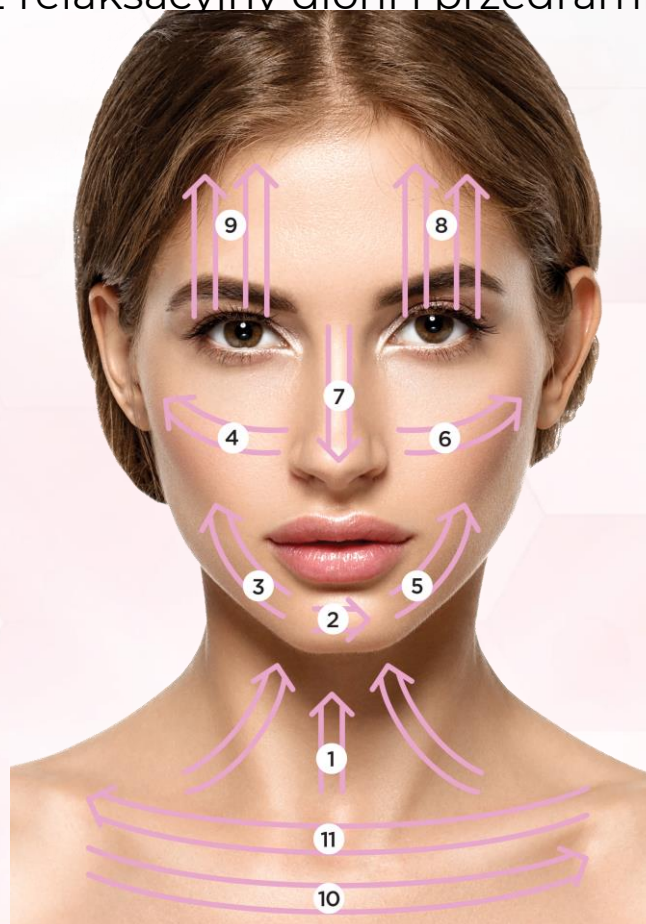
4. Po określonym czasie namocz pokrytą skórę letnią wodą ale zmiękczyć warstwę. Następnie do miseczki dodaj 1 pompkę Ryżowego Lotionu Micelnego i energicznie wymieszaj mokrym pędzlem do uzyskania piany, następnie aplikuj na skórę i kolistymi ruchami zmywaj maskę. Pozostałość maski zmyj za pomocą wilgotnych kompresów lub ręczników. Drugi sposób to aplikacja i rozprowadzenie manualnie dłońmi.
 5. Na oczyszczoną skórę aplikuj Lipoaktywne serum naprawczo – łagodzące do twarzy i pod oczy z Kompleksem Multi - Ceramidowym i Laktoferyną
 6. Następnie aplikuj Lipoaktywny Bariery krem – opatrunek do twarzy i ciała z Dysmutazą Ponadtlenkową i Ektoiną.
- lub – zastosuj **Naprawczą Maskę kojąco – łagodzącą** w połączeniu z **ceramidowym pro –immuno boosterem**.

PROCEDURA ZABIEGU ROZSZERZONA O MASAŻ TRANSBUKKALNY & GUA SHA

1. Przed przystąpieniem do wykonania zabiegu pamiętajmy o wykluczeniu przeciwwskazań. Wykonujemy bardzo dokładny demakijaż okolicy zabiegowej preparatami z oferty Bielenda Professional dobranymi do rodzaju i potrzeb skóry Klienta. Wykonaj demakijaż.
2. Jeśli stan skóry Klienta na to pozwala możesz wykonać delikatny masaż na Pudrowym Enzymatycznym Peelingu. Pół miarki Enzymatycznego pudrowego peelingu (miarka dołączona do produktu) przesyp do miseczki i wymieszaj z połową miarki letniej wody do uzyskania aksamitnej, gładkiej pianki. W trakcie mieszania możesz zauważyć, że produkt delikatnie „pieni się”. Tak przygotowany peeling nakładamy za pomocą pędzelka lub manualnie na skórę twarzy, szyi i dekoltu i delikatnie wmasowujemy przez około 2 - 3 minuty. Po tym czasie dokładnie zmywamy peeling ze skóry i osuszamy skórę.
3. Do miseczki wsyp pół miarki **Maski Biostymulującej** i pół miarki **Biomimetycznego koncentratu AKTYWATORA z liposomowym kompleksem Múltipeptydowym**. Mieszaj za pomocą pędzla przez około minutę. Po wymieszaniu i uzyskaniu jednolitej masy aplikuj na skórę za pomocą pędzelka – pamiętaj o zachowaniu odpowiedniego kierunku aplikacji maski. W trakcie mieszania mogą pojawić się różowe kapsułki w masie – wynika to z uwolnienia liposomów peptydów i połączenia z kapsułkami Witaminy B12, które chronią skórę przed uszkodzeniami bariery skórnej wywołanej przez stany zapalne oraz łagodzą wrażliwą i podrażnioną skórę.

PROCEDURA ZABIEGU

Aplikuj preparat zgodnie z przebiegiem mięśni od podstawy szyi ku górze twarzy i pozostaw na maksymalnie 20 minut. Wykonaj masaż relaksacyjny dłoni i przedramion.



EFEKTY

- działanie anti – aging,
- efekt wypoczętej i zdrowej skóry,
- pobudzenie energii komórkowej i metabolizmu,
- poprawa jędrności i sprężystości skóry,
- natychmiastowy lifting skóry po zabiegu,
- widoczne rozświetlenie i dotlenienie,
- zwężenie rozszerzonych porów,
- z zabiegu na zabieg poprawa gęstości skóry,
- zmniejszenie stanów zapalnych skóry,
- Zmniejszenie wydzielania sebum, normalizacja.

EFEKTY POTWIERDZONE BADANIAMI

- Badania zostały przeprowadzone na grupie 10 osób,
- Grupa w wieku od 31 do 64 lat,
- Osoby odpowiadały wskazaniom do zabiegu tj:

skóra dojrzała, z oznakami starzeniami, utratą jędrności, napięcia, skóra z początkowymi zmarszczkami, stres, skóra szara, zmęczona, pozbawiona blasku, skóra zanieczyszczona, niedotleniona, stres oksydacyjny, rumień, trądzik, blizny

W okresie między zabiegami Probandci stosowali pielęgnację domową z linii Barrier Skin Therapy – Lipoaktywny barierowy krem kompres i Lipoaktywne serum naprawczo - łagodzące

Badania zostały przeprowadzone przez Niezależną Instytucję Badawczą.

EFEKTY POTWIERDZONE BADANIAMI

- Zabieg korzystnie wpływa na skórę już po pierwszym zabiegu.

Zauważono wzrost:

- **nawilżenia,**
- **wygładzenia,**
- **elastyczności,**
- **napięcia,**
- **rozjaśnienia,**

oraz zmniejszenie:

- **wydzielania sebum i porfiryn,**
- **długości i głębokości zmarszczek.**

EFEKTY PO 1 ZABIEGU

WZROST NAWILŻENIA – O **21,5 %** w stosunku do pomiarów początkowych,

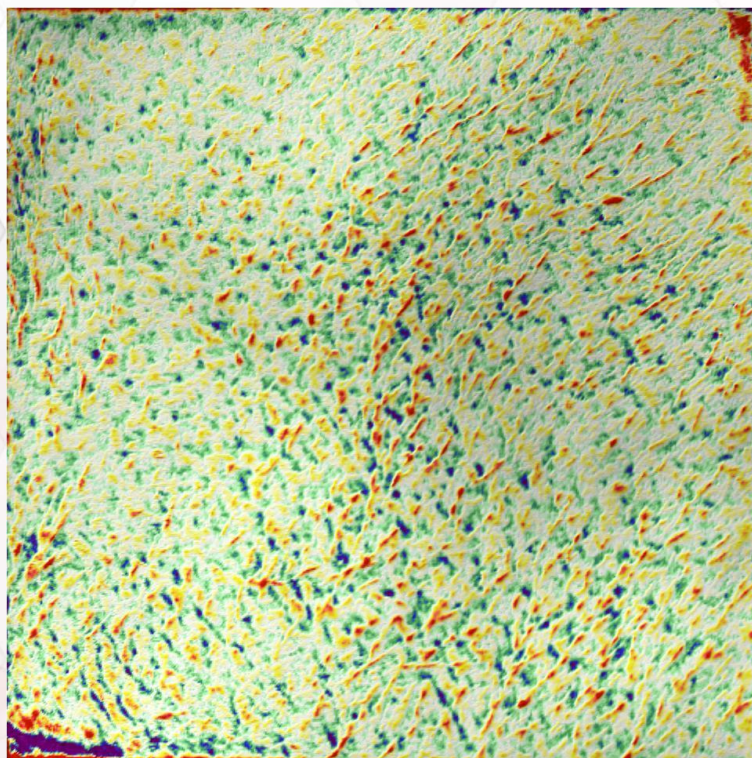
WZROST ELASTYCZNOŚCI – O **16%** w stosunku do pomiarów początkowych,

ZMNIEJSZENIE WYDZIELANIA SEBUM – O **9%** w stosunku do pomiarów początkowych,

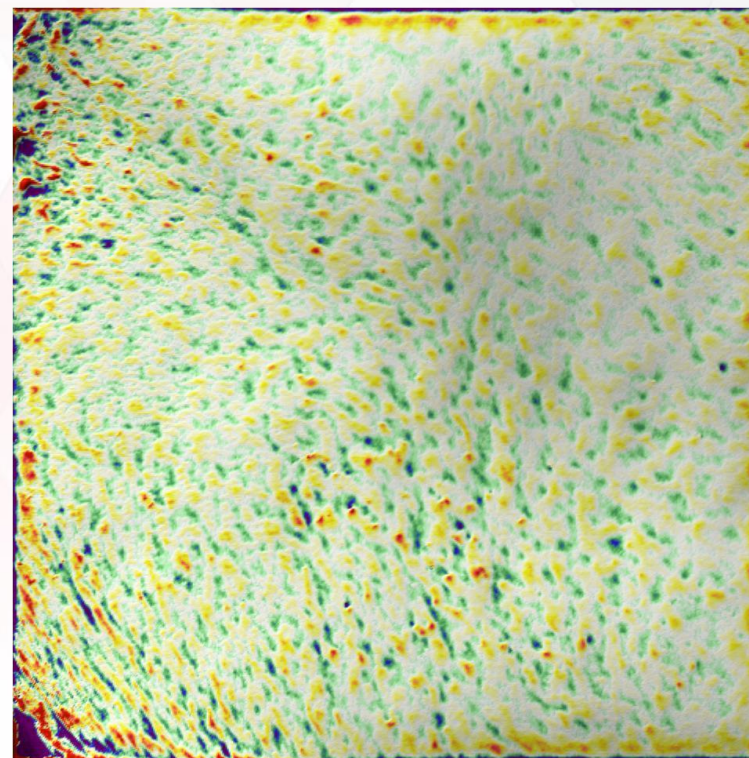
ROZJAŚNIENIE SKÓRY – O **4%** w stosunku do pomiarów początkowych.

EFEKTY PO 1 ZABIEGU

WZROST WYGŁADZENIA – O **22%** w stosunku do pomiarów początkowych



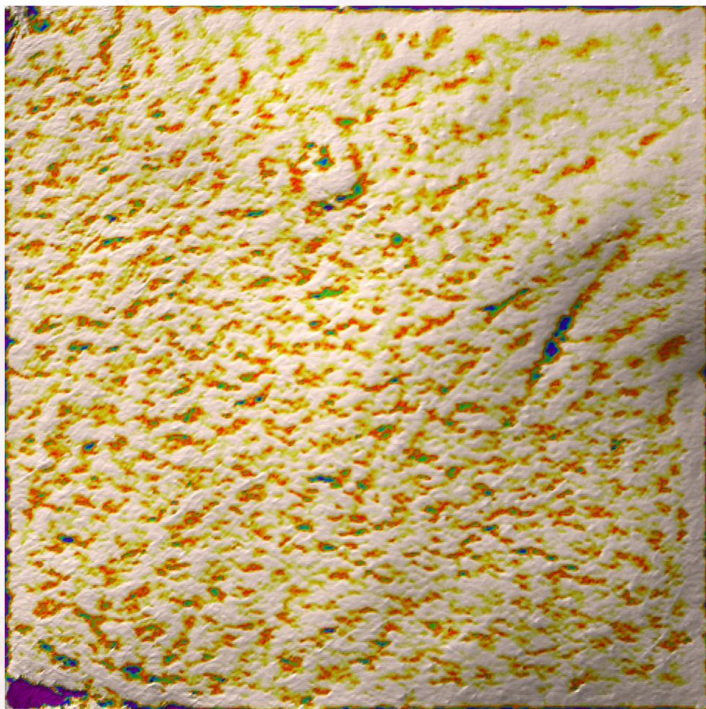
PRZED



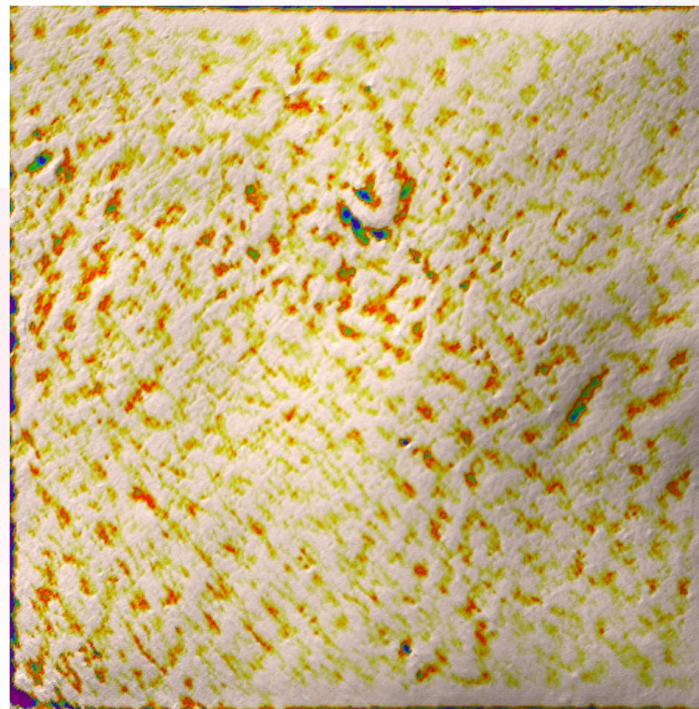
PO

EFEKTY PO 1 ZABIEGU

ZMARSZCZKI MAŁE – zmniejszenie o **1,19mm** w stosunku do pomiarów początkowych



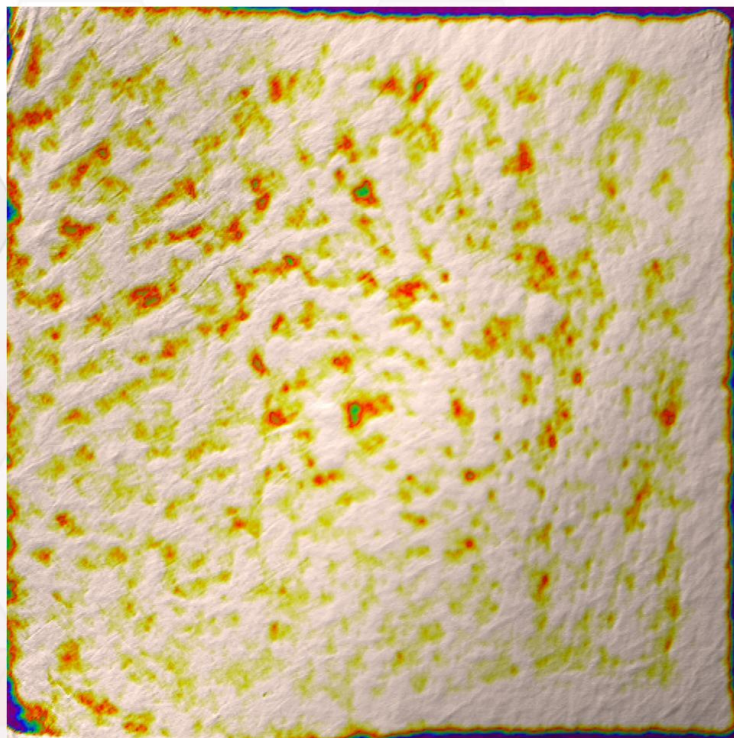
PRZED



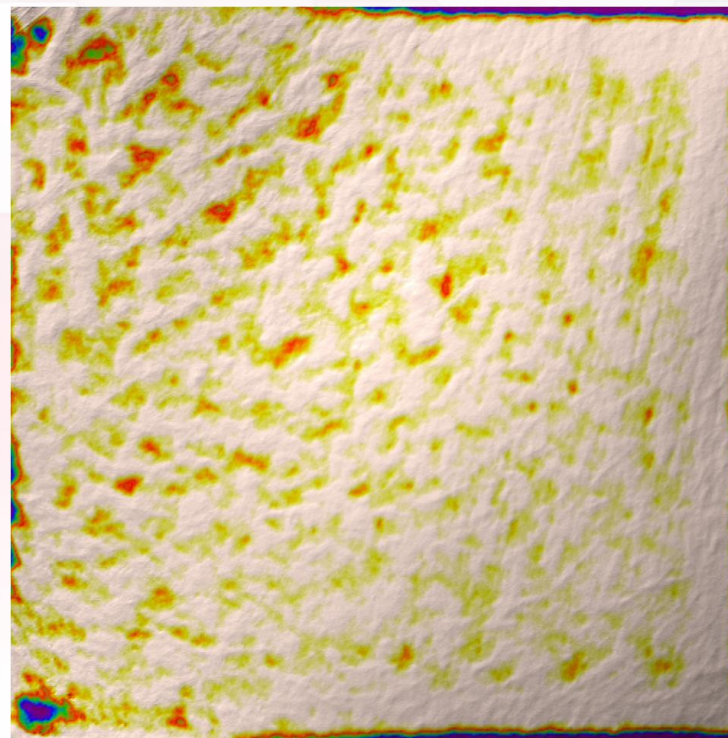
PO

EFEKTY PO 1 ZABIEGU

ZMARSZCZKI ŚREDNIE – zmniejszenie o **1,37 mm** w stosunku do pomiarów początkowych



PRZED



PO

PROMIENNOŚĆ SKÓRY

Zwiększenie promienności skóry o 10 pkt



PO 1 ZABIEGU



PO 4 ZABIEGU

ZMNIEJSZENIE ZMARSZCZEK W OKOLICY OCZU



PRZED



PO 3 ZABIEGU



PO 4 ZABIEGU

ZMNIEJSZENIE BRUZDY NOSOWO - WARGOWEJ



PRZED



PO 4 ZABIEGU

ZMNIEJSZENIE WYDZIELANIA SEBUM I PORFIRYN

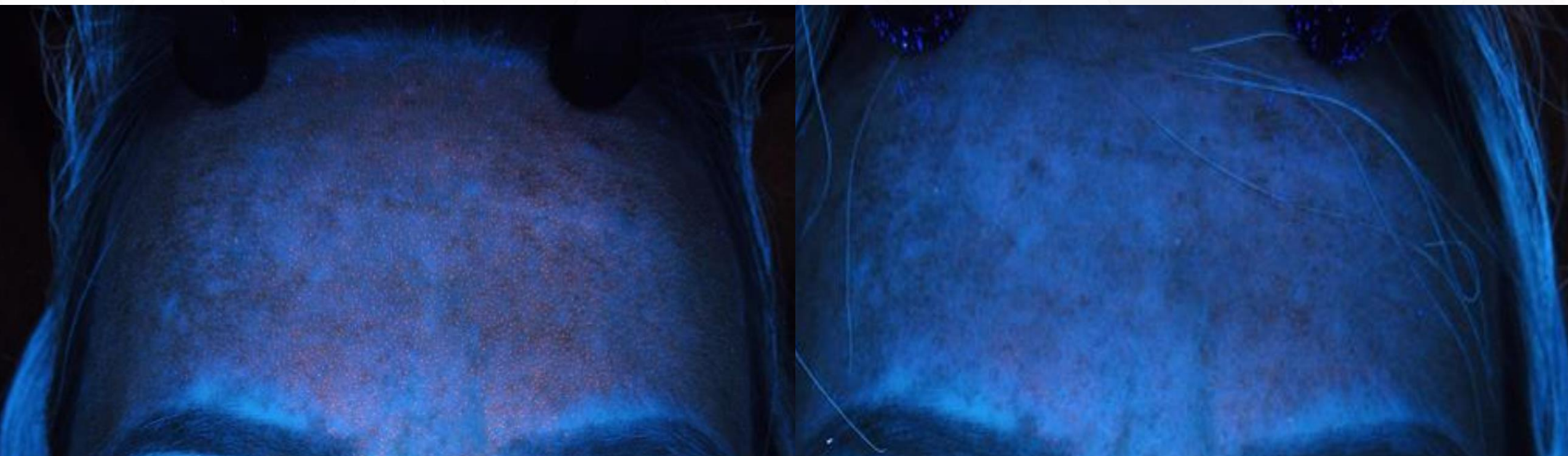


PRZED



PO 4 ZABIEGU

ZMNIEJSZENIE WYDZIELANIA SEBUM I PORFIRYN



PRZED

PO 4 ZABIEGU

ZMNIEJSZENIE WYDZIELANIA SEBUM I PORFIRYN



PRZED



PO 4 ZABIEGU

MASAŻ ONKOLOGICZNY

MASAŻ ONKOLOGICZNY

Terapeuci i pacjenci często obawiają się stosowania masażu, w przeświadczeniu, że może on nasilać rozwój choroby nowotworowej. Dotychczasowe badania nie wykazały jednak istotnie częstszego nawrotu nowotworu lub jego rozsiewu jej.

W wielu jednak przypadkach masaż okazał się być korzystny dla pacjenta pod względem strefy duchowej, psychicznej i wyraźnej, znacznej poprawy samopoczucia.

WAŻNE INFORMACJE

- Bezpieczeństwo jest fundamentalnym elementem opieki kosmetycznej nad pacjentem onkologicznym poprzedzającym zabieg, powinien szczegółowy wywiad z klientem, od którego zależy przebieg masażu, intensywność i czas trwania.
- Węzły chłonne odgrywają niezwykle istotną rolę w reakcjach immunologicznych organizmu i dlatego ich brak lub wszelkie zmiany w ich obrębie stanowią podstawę do doboru odpowiednich technik masażu- delikatny drenaż, spokojne ruchy to podstawa.
- Warunki panujące w pomieszczeniu powinny być dopasowywane do potrzeb i upodobań klienta (np. temperatura, jasność, zapachy). Pacjenci onkologiczni są bardzo wrażliwi.



ZESKANUJ | SKONTAKUJ SIĘ
Z PRZEDSTAWICIELEM
HANDLOWYM
ABY UZYSKAĆ DOSTĘP DO
SKRYPTU MASAŻU
ORAZ
FILMU INSTRUKTAŻOWEGO

MASAŽ TRANSBUKKALNY & GUA SHA

MASAŻ TRANSBUKKALNY & GUA SHA

- **Masaż transbukkalny** inaczej nazywany policzkowym lub masażem wewnątrz twarzowym (franc. Buccal – policzkowy lub nawiązujący do jamy ustnej), polega na oddziaływaniu na mięśnie twarzy intro-ustnie, czyli poprzez jamę ustną.
- Twórcą techniki tego masażu jest **Joelle Siocco**, francuska biochemik- fizjolog, która chciała stworzyć odmładzający zabieg liftingujący o długotrwałym działaniu **bez konieczności iniekcji** oraz stworzyć **rodzaj terapii rehabilitacyjnej** na twarz.
- Odmłodzenie odbywa się nie tylko poprzez **stymulację zewnętrzną**, ale również poprzez oddziaływanie **wewnętrzne** na tkanki twarzy.





**ZESKANUJ | SKONTAKUJ SIĘ
Z PRZEDSTAWICIELEM
HANDLOWYM**

**ABY UZYSKAĆ DOSTĘP DO
SKRYPTU MASAŻU**

ORAZ

FILMU INSTRUKTAŻOWEGO

CO WYRÓŻNIA BARRIER SKIN THERAPY

- Linia bezzapachowa, bez składników o potencjale drażniącym,
- Duże możliwości modyfikowania i miksowania ze sobą produktów,
- Produkty uniwersalne,
- Oprócz działania łagodzącego, kojącego – działanie anti aging,
- Linia kompleksowa – zarówno pod kątem procedur jak i pielęgnacji domowej (produkty dedykowane do twarzy, okolice oczu, ciała),
- Innowacyjne połączenia składników biozgodnych z ludzką skórą,
- Produkty i procedury zabiegowe przebadane na grupie Klientów Onkologicznych.

CENNIK

| INDEKS | KOD EAN | NAZWA I POJEMNOŚĆ | CENA BRUTTO | CENA RSP |
|--------|---------------|---|-------------|----------|
| 137907 | 5902169054106 | Biostymulująca maska enzymatyczna z Dysmutazą Ponadtlenkową i Hydrobiotykami, 150g | 129,00zł | |
| 137908 | 5902169054113 | Naprawcza maska kojąco – łagodząca z Kompleksem Multi - Ceramidowym & Witaminą B12, 150ml | 129,00zł | |
| 137909 | 5902169054120 | Biomimetyczny koncentrat AKTYWATOR z liposomowym kompleksem Multipeptydowym, 200ml | 69,00zł | |
| 137910 | 5902169054137 | Ceramidowy Pro - Immuno Booster z Glikozaminoglikanami & Fosfolipidami, 30ml | 89,00zł | |
| 137911 | 5902169054144 | Przeciwzmarszczkowy olejek do masażu twarzy, 30ml | 49,00zł | 64,00zł |
| 137912 | 5902169054151 | Lipoaktywny Barierowy krem – kompres do twarzy i ciała z Dysmutazą Ponadtlenkową i Ektoiną, 50ml | 90,00zł | 115,00zł |
| 137913 | 5902169054168 | Lipoaktywne serum naprawczo – łagodzące do twarzy i pod oczy z Kompleksem Multi - Ceramidowym i Laktoferyną, 30ml | 95,00zł | 125,00zł |

Łączny koszt zakupu całej linii: 465zł

CENNIK

| NAZWA I POJEMNOŚĆ | ILOŚĆ ZABIEGÓW | KOSZT 1 ZABIEGU |
|---|----------------|-----------------|
| Biostymulująca maska z Dysmutazą Ponadutlenkową i Hydrobiotykami, 150g | 30 | 4,30zł |
| Naprawcza maska kojąco – łagodząca z Kompleksem Multi - Ceramidowym & Witaminą B12, 150ml | 25 | 5,16zł |
| Biomimetyczny koncentrat AKTYWATOR z liposomowym kompleksem Młłpeptydowym, 200ml | 20 | 3,45zł |
| Ceramidowy Pro - Immuno Booster z Glikozaminoglikanami & Fosfolipidami, 30ml | 20 | 4,45zł |
| Przeciwmarszczkowy olejek do masażu twarzy, 30ml | 15 | 3,26zł |
| Lipoaktywny Barieryowy krem – kompres do twarzy i ciała z Dysmutazą Ponadutlenkową i Ektoiną, 50ml | 25 | 3,60 |
| Lipoaktywne serum naprawczo – łagodzące do twarzy i pod oczy z Kompleksem Multi - Ceramidowym i Laktoferyną, 30ml | 15 | 6,33 |

Procedura Enzymatyczna + Masaż = 11,01zł

Procedura przyjazna terapiom ONKO = 12,87zł



DZIĘKUJEMY ZA UWAGĘ

**BARRIER
SKIN THERAPY**

www.bielendaprofessional.pl